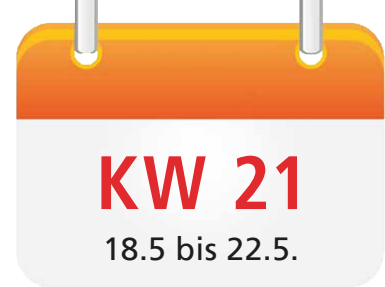
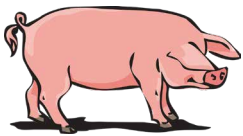


Speisekarte

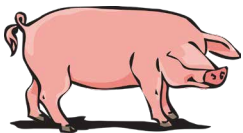


Mo



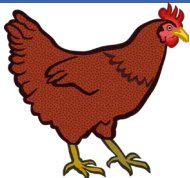
Nudel-auflauf
mit Käse überbacken

Di



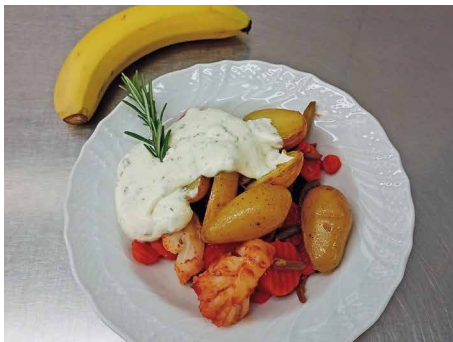
Frikadelle
mit brauner Soße, Gemüse und
Kartoffel-beilage

Mi



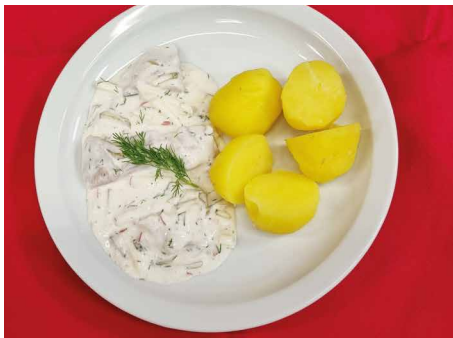
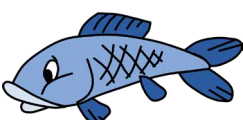
Kartoffel-suppe
mit Geflügel-würstchen, Baguette
dazu ein Dessert

Do



Kartoffel-Gemüse-pfanne
mit Kräuter-quark
Dessert: Banane

Fr



Hering nach Hausfrauen-art
mit Kartoffeln