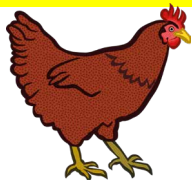


# Speisekarte

**KW 28**

6.7. bis 10.7.

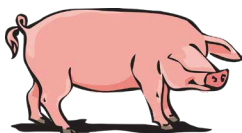
**Mo**



**Hühner-frikassee  
mit Reis**

Zusatzstoffe / Allergene: a, a1, g, j, 1

**Di**



**Schweinenacken-braten  
mit brauner Soße,  
Kartoffel-beilage und Gemüse**

Zusatzstoffe / Allergene: a, a1, g, i, 2, 9

**Mi**



**Sommer-salat  
mit Tomaten, Gurke, Mais,  
Kidneybohnen, Paprika und  
Anti Pasti**

Zusatzstoffe / Allergene: g, i

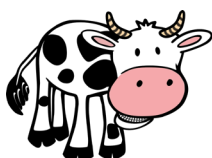
**Do**



**Nudeln  
mit Spinat-soße  
und geschmorten Tomaten**

Zusatzstoffe / Allergene: a, a1, g

**Fr**



**Gulasch vom Rind  
mit Nudeln  
dazu Bauern-salat**

Zusatzstoffe / Allergene: a, a1, c, g

# Speisekarte

für Vegetarier und Muslime

**KW 28**

6.7. bis 10.7.

**Mo**



**Eier-frikassee  
mit Reis**

Zusatzstoffe / Allergene: a, a1, g

**Di**



**Vegetarischer Bratling  
mit brauner Soße, Salz-kartoffeln  
und Gemüse**

Zusatzstoffe / Allergene: a, a1, c, g, 2, 9

**Mi**



**Sommer-salat  
mit Tomaten, Gurke, Mais,  
Kidneybohnen, Paprika und  
Anti Pasti**

Zusatzstoffe / Allergene: g, i

**Do**



**Nudeln  
mit Spinat-soße  
und geschmorten Tomaten**

Zusatzstoffe / Allergene: a, a1, a4, g

**Fr**

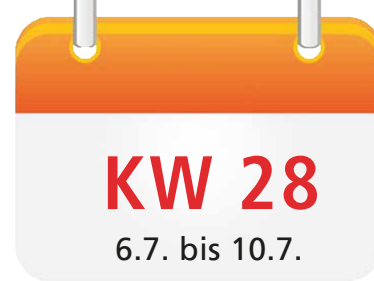


**Gemüse-gulasch  
mit Nudeln  
dazu Bauern-salat**

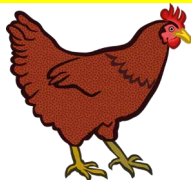
Zusatzstoffe / Allergene: a, a1, c, f, g, i

# Speisekarte

für Kinder



**Mo**



Hühner·frikassee  
mit Reis

Zusatzstoffe / Allergene: a, a1, g, i, 2, 9

**Di**



Milchreis  
dazu Apfelmus

Zusatzstoffe / Allergene: g

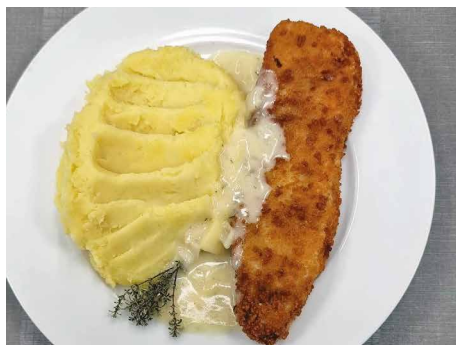
**Mi**



Tomatenreisuppe  
mit Baguette

Zusatzstoffe / Allergene: g, i

**Do**



Back·fisch  
mit Dill·soße  
dazu Kartoffel·brei

Zusatzstoffe / Allergene: a, a1, c, d, g, j

**Fr**



Gulasch vom Rind  
mit Nudeln, dazu Eisberg·salat mit  
Gurke und Mais

Zusatzstoffe / Allergene: a, a1, c, g